


# Botonera de Aviso y Parada de Emergencia EXBPE-EXBPE CR

## APLICACIONES

Diseñada para aviso o realizar parada de emergencia de máquinas y/o procesos en instalaciones eléctricas con presencia de atmósferas explosivas tales como:

- Refinerías de petróleo, plantas químicas y petroquímicas.
- Plantas compresoras y procesadoras de gas.
- Cabinas de pintura y/o manipuleo de solventes, laboratorios de ensayos, plantas farmacéuticas, etc.
- Túneles o galerías de acopio y/o transporte de cereales, donde existen atmósferas de polvo combustible en suspensión.



 **GAS:** Zona 1 y Zona 2 según IEC 60079-14 (Ed.5)  
Certificadas como: Ex d IIC T6 Gb según IEC 60079-0 (Ed.5) e IEC 60079-1 (Ed. 6)

 **GRADO DE PROTECCIÓN:** IP66



INTI CITEI  
2012D510

## FABRICACIÓN






Caja y tapa en aleación de aluminio de bajo contenido de cobre, con casco a rosca y botonera tipo golpe de puño.  
Contactos 1 NA + 1 NC.

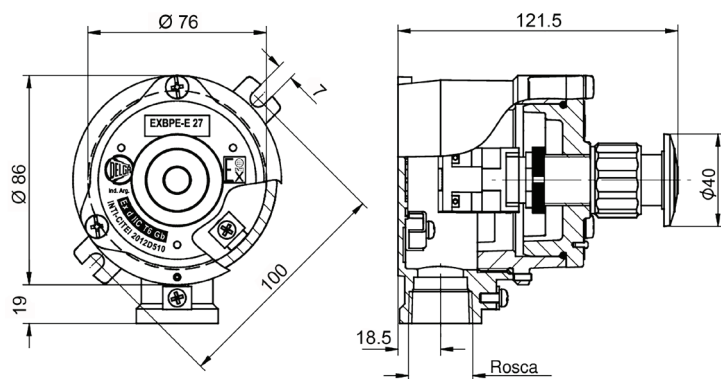
## TERMINACIÓN

Pintura esmalte sintético de secado rápido color gris.  
A pedido:

- Pintura poliéster horneable.

## ↓ CONFIGURACIONES

DISPOSICIÓN DE VÍAS	SIN RETENCIÓN		CON RETENCIÓN	
	1/2"NPT	3/4"NPT	1/2"NPT	3/4"NPT
 E	EXBPE-E 17	EXBPE-E 27	EXBPE-E CR17	EXBPE-E CR27
 C	EXBPE-C 17	EXBPE-C 27	EXBPE-C CR17	EXBPE-C CR27
 L	EXBPE-L 17	EXBPE-L 27	EXBPE-L CR17	EXBPE-L CR27
 T	EXBPE-T 17	EXBPE-T 27	EXBPE-T CR17	EXBPE-T CR27
 X	EXBPE-X 17	EXBPE-X 27	EXBPE-X CR17	EXBPE-X CR27
<b>PESO UNIT (KG)</b>	0,75	0,75	0,85	0,85



NOTA: Cotas Ø A, B, D I, Ø F y G, ver Códigos y Dimensiones EXGUA (Inyección)

### ↓ ACCESORIOS

CÓDIGO	FUNCIÓN	
EXM PR CA	Protector plástico contra contacto accidental	

### ↓ REPUESTOS

CÓDIGO	DESCRIPCIÓN	EXBPE-__ 17 / 27					EXBPE-__-CR 17 / 27				
		E	C	L	T	X	E	C	L	T	X
REXBPE 01	Repuesto retrofit para EXBPE	x1	x1	x1	x1	x1					
REXBPECR 01	Repuesto retrofit para EXBPE CR						x1	x1	x1	x1	x1